



INFORME DE GESTIÓN 2022



INTRODUCCIÓN

ÍNDICE

• Introducción

4 • Objetivos de Desarrollo Sostenible

6 • 2022 en cifras

› Contribuciones

8 • Nutrición

› Abaco / Unicef

15 • Educación

17 • Sonríe Navidad

19 • Sostenibilidad Ambiental

› Reciclaje / Paneles solares

25 • Creemos en Colombia

El presente informe reúne los logros y avances que hemos alcanzado durante 2022, año en el cual reafirmamos una vez más nuestro compromiso de aportar a la nutrición y la educación de miles de colombianos, así como a la preservación del medio ambiente.

Conscientes del impacto de su operación en las áreas donde tiene presencia, Olímpica continúa apostándole a la energía renovable. Son ya 71 los establecimientos que operan con sistemas fotovoltaicos, autogenerando el 30% de su energía. Sin dudas, un gran ahorro energético y un significativo aporte al cuidado del ecosistema, con energía eficiente y no contaminante.

Con nuestros programas de nutrición, tuvimos este año un mayor impacto en las comunidades más vulnerables. En primer lugar, continuamos desarrollando nuestra alianza con Unicef Colombia en 2022, apoyando los programas Seres de Cuidado y Estilo de Vida Saludable. Durante el año anterior contribuimos a la estrategia para la prevención y tratamiento de la malnutrición en el país, que entregó miles de suplementos nutricionales a niños y niñas con riesgo de desnutrición y suplementos preventivos de hierro a madres gestantes.

Y en alianza con Abaco, hicimos entrega de millones de raciones alimentarias a las familias más vulnerables de Colombia.

A través de las universidades aliadas y W Radio Colombia participamos una vez más en Vamos Pa' Lante, con donaciones hechas a la campaña por los clientes de las Supertiendas Olímpica, a través de sus cajas de pago, donde por cada peso donado por ellos Fundación Olímpica donó otro peso. Esta campaña nacional permite recaudar fondos para que jóvenes del país en condición de vulnerabilidad y que por diversas razones no pueden terminar su estudios universitarios, puedan culminarlos.

Nos gusta siempre terminar el año llevando felicidad y esperanza a los menores de edad más pequeños, que viven en zonas con índice de pobreza extrema. En diciembre de 2022 entregamos 16.822 aguinaldos navideños a estos niños y niñas, llevándoles gran alegría. Un momento que hizo mover sus corazones y los nuestros.

Con los resultados que presentamos a continuación, logramos una vez más nuestros propósitos de lograr crecimiento económico de la mano con desarrollo social y protección del medio ambiente. Esto es, creación de valor compartido con la sociedad, siempre procurando el bienestar y crecimiento para todos.

Así contribuimos a los **Objetivos de Desarrollo Sostenible**

Los **Objetivos de Desarrollo sostenible** son objetivos globales adoptados por la ONU, enfocados en erradicar la pobreza, proteger el planeta y asegurar la prosperidad para todos como parte de una nueva agenda de desarrollo sostenible.

4



5



NUESTROS **EJES**



NUTRICIÓN

Trabajamos por la nutrición de las familias más vulnerables, aportando así a la reducción del hambre en Colombia.



EDUCACIÓN

Apoyamos la educación superior por medio de becas de rescate.



AMBIENTAL

Implementamos acciones para reducir el impacto ambiental de nuestra operación.



SONRÍE NAVIDAD

Llevamos regalos de Navidad a niños que viven en zonas de pobreza extrema.



CREEMOS EN COLOMBIA

Miles de proveedores nacionales hoy son parte fundamental de nuestra operación.

2022 EN CIFRAS

CONTRIBUCIONES

Donación a través de: **Olímpica S.A.**

\$321.000.000

Donación a través de: **Fundación Olímpica**

\$1.082.753.602

Recaudo de donaciones a **Uniandes y Unicef:**

\$956.517.100

Donación de alimentos y productos aprovechables, no aptos para la venta:

\$3.535.446.365

TOTAL
\$5.895.717.067

6

Resumen de resultados

Durante este período reafirmamos nuestro compromiso con **la nutrición, la salud y educación** de los colombianos, así como la conservación del **medio ambiente**.

ABACO



27
MILLONES DE RACIONES

DE COMIDA ENTREGADAS A BENEFICIO DE FAMILIAS VULNERABLES EN COLOMBIA, EN ALIANZA CON LOS BANCOS DE ALIMENTOS DEL PAÍS.

UNICEF



38.000
NIÑOS Y NIÑAS BENEFICIADOS

CON LA ALIANZA UNICEF COLOMBIA, EN EL MARCO DE LOS PROGRAMAS SERES DE CUIDADO Y ESTILO DE VIDA SALUDABLE.

7

VAMOS PA'LANTE



120
JÓVENES BECADOS

CON LOS APORTES DE CLIENTES Y FUNDACIÓN OLÍMPICA A LA CAMPAÑA VAMOS PA'LANTE.

SONRÍE NAVIDAD



16.822
REGALOS DE NAVIDAD

ENTREGADOS A NIÑOS Y NIÑAS QUE VIVEN EN ZONAS CON ÍNDICE DE POBREZA EXTREMA.

RECICLAJE



6.900
TONELADAS

DE MATERIAL RECICLADO, AHORRÁNDOLE AL PLANETA 461 TON. DE CO₂, CONSERVANDO 113.084 ÁRBOLES.

PANELES SOLARES



8.345.576
KILOVATIOS HORA

DE ENERGÍA RENOVABLE, GENERADOS EN 71 NEGOCIOS Y CEDIS OLÍMPICA QUE OPERAN CON PANELES SOLARES.



NUTRICIÓN

- Abaco
- Campañas
- Unicef

Trabajamos por la nutrición de las familias más vulnerables, aportando así a la reducción del hambre en Colombia.

IMPACTAMOS A MÁS DE
7.000.000
DE PERSONAS
EN COLOMBIA.

NUTRICIÓN



Asociación de Bancos de Alimentos de Colombia

Continuamos desarrollando nuestra alianza con los **Bancos de Alimentos en Colombia**, reafirmando nuestro compromiso con la nutrición de las familias en el país, por medio del aprovechamiento de los alimentos y la reducción del desperdicio.

Con esta alianza entregamos desde los centros de distribución en Barranquilla, Cali, Bogotá, Pereira y puntos de venta, alimentos aptos para el consumo y productos aprovechables que ya no se van a vender en los negocios.

855 TONELADAS
DE AYUDAS
ENTREGADAS

representadas en:

27.620.500 raciones
de comida
entregadas

7.000.000 de personas
impactadas

21 municipios
del país
alcanzados

19.271 kilogramos
de CO₂
ahorrados



CAMPAÑAS

Alimentación

Olímpica conmemoró el mes de la lucha contra el hambre en Colombia, marcando **7 productos marcas propias** con el sello “Alimentatón” durante un día. Por cada unidad vendida del producto marcado, Fundación Olímpica donó una unidad idéntica a los bancos de alimentos. En total donamos **405 kilos de productos marca Olímpica**.

En adición, dispusimos de 34 puntos de venta como centros de acopio de alimentos para comedores operados por **ABACO**.

2 toneladas de alimentos recolectadas

15 municipios del país alcanzados

338.008 personas beneficiadas



ALIANZA UNICEF



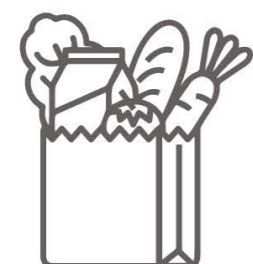
38.000 NIÑOS Y NIÑAS BENEFICIADOS

con la alianza **Unicef Colombia** en el marco de los programas **Seres de Cuidado** y **Estilo de vida Saludable**

Frente a las necesidades de atender y generar un impacto en la nutrición de niñas, niños y adolescentes de las regiones vulnerables del país, Fundación Olímpica y Olímpica S.A. en alianza con Unicef han trabajado por más de 8 años apoyando al programa Seres de Cuidado, que promueve prácticas de cuidado y crianza. Adicionalmente, en 2022 se amplía la alianza con el apoyo del programa Estilo de Vida Saludable, que desarrolla estrategias para prevenir y tratar la malnutrición en Colombia.

Apoyo Humanitario

a familias afectadas por la ola invernal



1.500 + 5.000

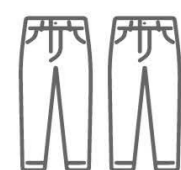
MERCADOS ENTREGADOS

a familias del Atlántico en alianza con la Gobernación.

MERCADOS ENTREGADOS

en Bolívar, Sucre y Magdalena en cooperación con la Presidencia de la República.

Dona tu jean



Con esta campaña recaudamos jeans usados en buen estado de nuestros clientes y en contraprestación, otorgamos 40% dcto. para su jean nuevo.

6.804 UNIDADES DE JEANS RECOLECTADAS Y ENTREGADAS en Barranquilla, Cali y Bogotá.

RESULTADOS DE ESTRATEGIA TRATAMIENTO DE MALNUTRICIÓN

33.000 niños y niñas tratados con suplemento nutricional

3.161 niños y niñas tratados con micronutrientes

144 niños y niñas identificados y tratados con desnutrición

1.893 madres gestantes con suplementos

RESULTADOS DE ESTRATEGIA SERES DE CUIDADO

1.156 niños y niñas menores de 6 años

413 niños y niñas de 6 a 11 años

326 adolescentes

317 madres gestantes y lactantes

9 DEPARTAMENTOS IMPACTADOS
Chocó, Arauca, Norte de Santander, Vichada, La Guajira, Guainía, Magdalena, Nariño y Valle del Cauca.




LÍDERES EN IMPACTO POSITIVO

Somos reconocidos por Unicef como empresa líder en impacto positivo.



12 **PREVENCIÓN Y TRATAMIENTO DE MALNUTRICIÓN**

Características de la población	Total	Comentario
Consejería IYCG a cuidadores de niños de 0 a 23 meses	5.482	
Niños y niñas tamizados para identificación de riesgo de desnutrición y desnutrición aguda	6.677	
Mujeres embarazadas con suplemento preventivo de hierro	1.893	
Niños y niñas tratados con micronutrientes	3.161	
Niños y niñas identificados y tratados con desnutrición	144	
Profesionales de la salud capacitados en tratamiento de desnutrición	482	*Impactó a más de 15.000 niños y niñas
Suplemento nutricional entregado para niños y niñas en riesgo de desnutrición	33.000	*Impactó en 33.000 niños y niñas
Kits de higiene entregados	120	

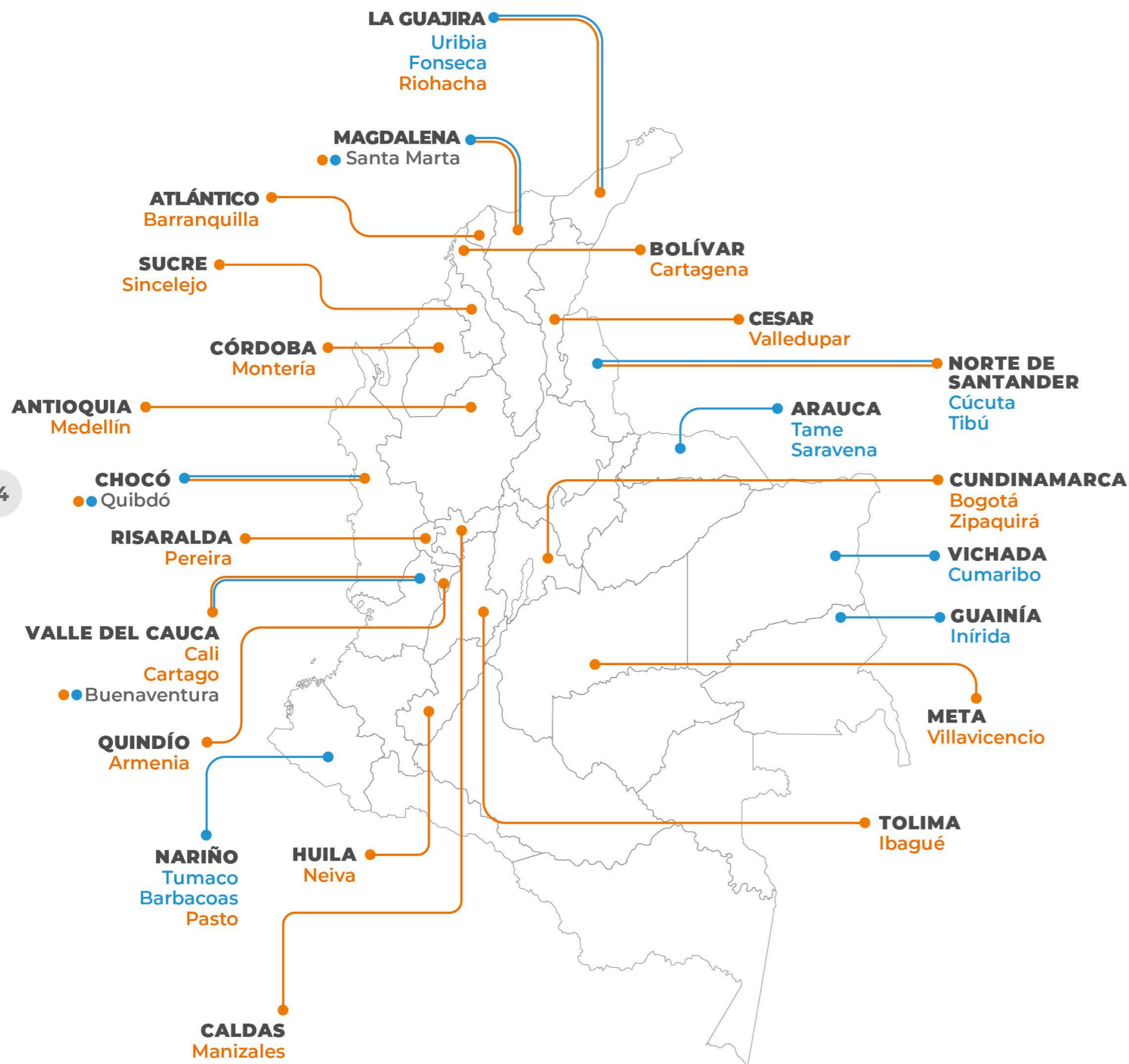
*Implementación en los departamentos del Chocó, Arauca, Norte de Santander, Vichada, La Guajira, Guainía, Magdalena y Valle del Cauca.

ESTRATEGIA SERES DE CUIDADO

Características de la población	Nariño		La Guajira Fonseca	Total
	Tumaco	Barbacoas		
Agentes educativos	20	14	26	60
Familias	300	200	400	900
Total de personas*	1.187	802	1.759	3.748
Total de niñas y niños menores de 6 años	372	234	550	1.156
Total de niñas y niños de 6 a 11 años	111	88	214	413
Total de adolescentes	120	83	123	326
Mujeres gestantes	13	7	30	50
Madres en período de lactancia	90	67	110	267

Para Olímpica es muy importante ser un Líder en Impacto Positivo, denominación que reciben los aliados de UNICEF, pues ha permitido encontrar puntos y voluntades en común para trabajar en acciones que aporten, desde los programas que desarrolla UNICEF hasta la generación de un mundo mejor para las presentes y futuras generaciones.

COBERTURA PROGRAMA DE NUTRICIÓN



 UNICEF  ABACO



EDUCACIÓN

404

JÓVENES BENEFICIADOS ENTRE 2018 AL 2022

a través del programa de educación superior Vamos Pa'Lante, campaña de Uniandes y W Radio.



EDUCACIÓN

Vamos Pa'lante

Programa Uniandes y W Radio por la educación superior

Ratificamos nuestro compromiso con la educación en Colombia, como motor de crecimiento y generador de oportunidades para el desarrollo personal y profesional.

Es por eso que apoyamos la campaña Vamos Pa'lante 2022 de la Universidad de los Andes y W Radio, que busca reducir la deserción en educación superior a través del otorgamiento de becas de rescate por un semestre, con posibilidad de prórroga, a estudiantes de pregrado que hayan cursado por lo menos un semestre y que demuestren dificultades económicas para continuar con sus estudios universitarios.

Por cada peso donado por el cliente, **Fundación Olímpica donó otro.**



EN 2022
RECAUDAMOS
\$481.634.667



+
FUNDACIÓN
OLÍMPICA DONÓ
\$481.634.667



APORTE TOTAL

\$963.269.334

120

jóvenes beneficiados
para continuar
con sus estudios.

UNIVERSIDADES ALIADAS

- Eafit en Medellín
- Universidad Autónoma de Manizales
- Icesi en Cali
- Universidad de Ibagué
- Tecnológica de Cartagena
- Uniandes

**SONRÍE
NAVIDAD**



ENTRE 2013 Y 2022
HEMOS LLEVADO
REGALOS DE NAVIDAD A

159.222

NIÑOS Y NIÑAS

de 169 municipios del país,
que viven en zonas de pobreza extrema.

SONRÍE NAVIDAD

Por tercer año consecutivo, en alianza con **ABACO** entregamos regalos de Navidad a niños y niñas que viven en zonas con índice de pobreza extrema.

16.822
aguinaldos
entregados
a niños y niñas

78 
MUNICIPIOS
DEL PAÍS
IMPACTADOS



AMBIENTAL



**OLÍMPICA DEJÓ
DE EMITIR EN 2022**

5.393 TON.
DE CO₂

con su programa de reciclaje
y sistemas fotovoltaicos

Olímpica implementa acciones sostenibles para la protección del medio ambiente, que nos permite reducir el impacto generado en la operación.

PROGRAMA DE RECICLAJE

Recuperamos los residuos aprovechables que se generan en los puntos de venta, cedis y oficinas, dándoles una segunda oportunidad y correcta disposición.

6.973
toneladas
**DE MATERIAL
RECICLADO**



Con la recuperación de material reciclado de papel, cartón, plástico, vidrio y metal, sobrecumplimos en un 214% la meta establecida por el Ministerio de Ambiente y Desarrollo Sostenible en la Resolución 1407 de 2018 y 1342 de 2020.

AHORRÁNDOLE AL MEDIO AMBIENTE:



228.529 M³
DE AGUA



113.084
ÁRBOLES



29.400.510 KWH
DE ENERGÍA



461 TON.
DE DIÓXIDO
DE CARBONO



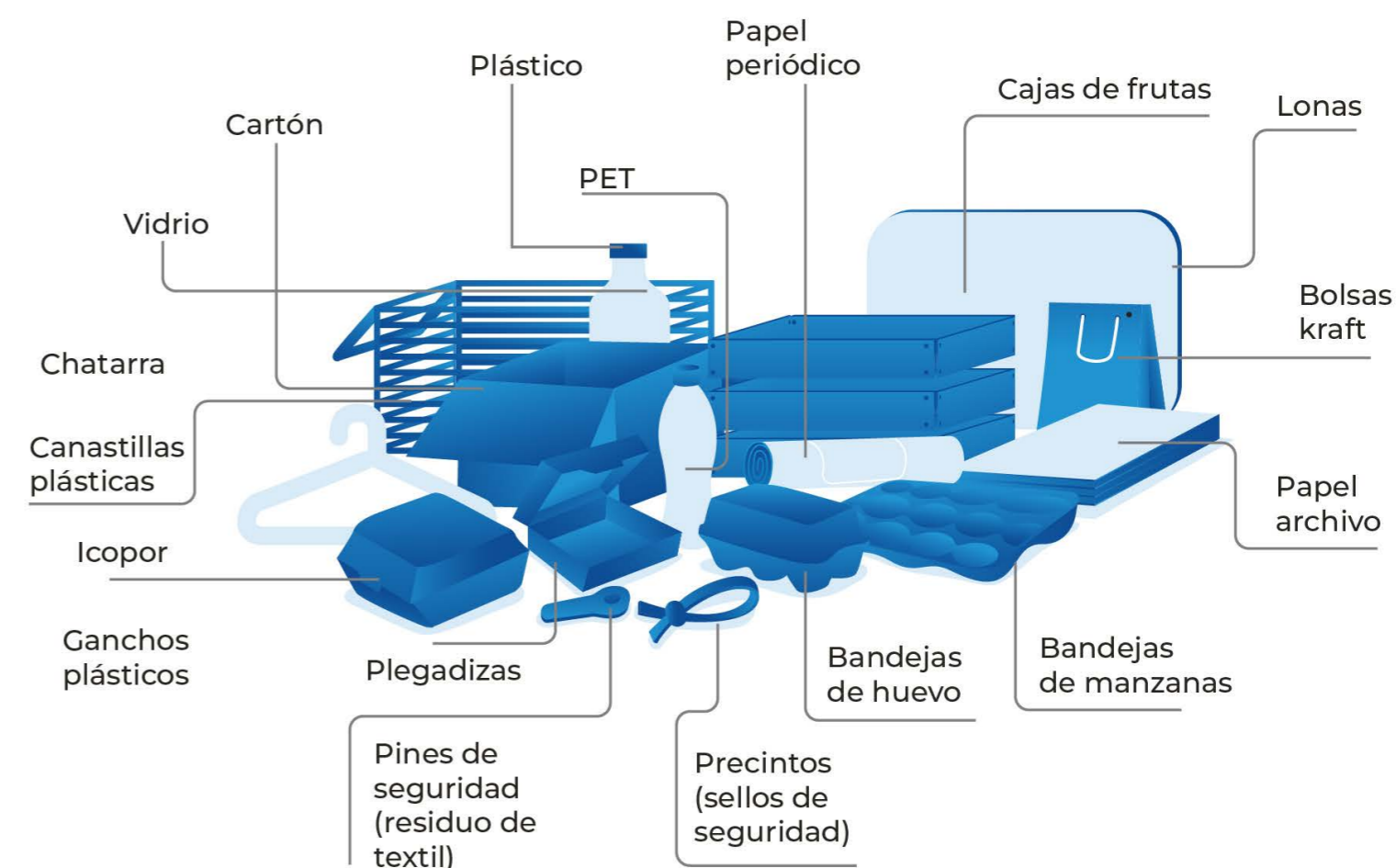
17.102 M³
DE RELLENO
SANITARIO



3.500 BP
BARRILES
DE PETRÓLEO

PROGRAMA DE RECICLAJE

Residuos sólidos aprovechables manejados desde el programa



OTROS RESIDUOS RECOLECTADOS

42 TON. DE ACEITE DE COCINA RECOLECTADAS provenientes de las cafeterías, para su aprovechamiento como materia prima de nuevos productos.

10.7 TON. RESIDUOS PELIGROSOS y de aparatos eléctricos y electrónicos de nuestra operación, para su aprovechamiento y disposición final adecuada.

EN PROMEDIO RECOGEMOS **37%** DE LOS EMPAQUES Y ENVASES que ponemos en el mercado con nuestros productos de marcas propias y exclusivas.

REDUCCIÓN DE PLÁSTICO

69.26% DE REDUCCIÓN DE BOLSAS PLÁSTICAS Reducimos el uso de bolsas plásticas en comparación con la línea base de 2015.

2.779.057 BOLSAS REUTILIZADAS ADQUIRIDAS por nuestros clientes como reemplazo de bolsas plásticas.

CERO USO DE BOLSAS PLÁSTICAS, ICOPOR Y PLÁSTICO de un solo uso para comidas preparadas en 18 PDV.

TRANSFORMAMOS **800 TON.** DE RESIDUOS DE ALIMENTOS **120 TON.** DE ABONO ORGÁNICO

PROGRAMA DE POSCONSUMO

Residuos entregados por nuestros clientes en los puntos de recolección disponibles en los negocios de Olímpica y la gestión de nuestros aliados, contribuyendo a la correcta disposición de residuos aprovechables, peligrosos o contaminantes.



22

3.4 TON.
Medicamentos vencidos

173 TON.
Llantas

10 KILOS
Envases e insecticidas

313 KILOS
Computadores y periféricos recolectados

1000 KILOS
Pilas

Adicional, Olímpica entregó **14.6 TON.**

ALIADOS



USO EFICIENTE DE LA ENERGÍA

Olímpica le apuesta a la energía renovable con fuentes no convencionales, transformando la radiación solar en energía eléctrica.

48 SISTEMAS FOTOVOLTAICOS instalados en 2022

PARA UN TOTAL DE

71 Puntos de venta o cedis operando CON ENERGÍA SOLAR



23



Los paneles solares suministran alrededor del

25 al 30%

del consumo de energía del almacén.



Somos el retail con más puntos de venta con paneles solares instalados sobre sus cubiertas.



8.345.576
KWH de energía
limpia generada

equivalentes a:

consumo promedio de
2.318 HOGARES

siembra de árboles maduros
849.965

dejamos de emitir al planeta
4.932 TON. CO₂

Sistemas solares en Olímpica

CIUDAD	Puntos	CIUDAD	Puntos	CIUDAD	Puntos
Barranquilla	16	Pivijay / Magdalena	1	Soledad / Atlántico	7
Riohacha	1	Bosconia / Cesar	1	Codazzi / Cesar	1
Montería	2	Plato / Magdalena	1	San Marcos / Sucre	1
Malambo / Atlántico	4	Sincelejo	1	Baranoa / Atlántico	1
Yopal	1	Cartagena	7	Palmar de Varela / Atlántico	1
Guacarí / Valle del Cauca	1	Aguachica / Cesar	1	Galapa / Atlántico	1
Calamar / Bolívar	1	Magangué / Bolívar	1	Santo Tomás / Atlántico	1
El Banco / Magdalena	1	Puerto Colombia	1	Cereté / Córdoba	1
Fonseca / La Guajira	1	Valledupar	1	Arjona / Bolívar	1
Santa Marta	7	Sabanagrande / Atlántico	1	Carmen de Bolívar / Bolívar	1
Neiva	3	Maicao / La Guajira	1		

OTRAS ACCIONES PARA EL AHORRO DE ENERGÍA

- **Instalación** de iluminación LED en PDV
- **Reposición de equipos** on/off por compresores digitales que modulan la energía
- **Instalación de sensores** para control de consumo en aires acondicionados y refrigeración

- **Monitoreo remoto** especializado de equipos para anticiparnos a fallas que puedan generar un incremento en el consumo de energía y disminuir el desperdicio de la misma.
- **Implementamos la instalación de puertas** en las neveras de lácteos y carnes.



**CREEMOS
EN COLOMBIA**



97%

**DE NUESTROS
ALIADOS SON
NACIONALES.**

Miles de proveedores hoy,
son parte fundamental
de nuestra operación.

CREEMOS EN COLOMBIA

Creemos en Colombia, en el campo, en la calidad de sus productos y en el talento de su gente.

Ya son miles los proveedores nacionales que hoy son una parte fundamental en nuestra cadena de suministros.



99%

DE LA CARNE DE RES
que se comercializa es de origen nacional

95%

DE LAS FRUTAS Y VERDURAS
vienen de nuestro campo:

75%
es compra directa a agricultores

97%

DEL POLLO
en nuestros puntos de venta es colombiano

81%

DEL PESCADO
proviene de los ríos y mares de nuestro país

88%

DEL CERDO
es compra local

PRODUCTOS COLOMBIANOS

EN 2022 COMPRAMOS 71.000 TON. DE FRUTAS Y VERDURAS DE FORMA DIRECTA

Adquirimos cosechas anticipadas y aseguramos al productor la venta

Cosechas de tomate, cebolla, plátano, zanahoria, papa, yuca, ñame, lechuga, apio, espinaca, repollo, coliflor, papaya, piña, mango, banano, tomate de árbol, fresa y uva nacional.

RUEDAS DE NEGOCIOS EN 2022



En 2022 asistimos a 14 ruedas de negocios del Gobierno Nacional, entre ellas "Coseche y venta a la fija". Como resultado, generamos alianzas comerciales con 13 productores agrícolas en los departamentos de Cundinamarca, Huila, Boyacá, Risaralda, Quindío, Meta, Valle del Cauca y Cauca.

TEXTIL

Prendas de calidad hechas en Colombia

85%

DE LAS PRENDAS COMERCIALIZADAS
son de origen nacional

83% DAKOTA BY YOUNG style

DE NUESTRAS PRENDAS MARCAS PROPIAS
son hechas en Colombia

3.000

EMPLEOS GENERADOS
en su mayoría mujeres, con la confección de prendas de textil marcas propias

